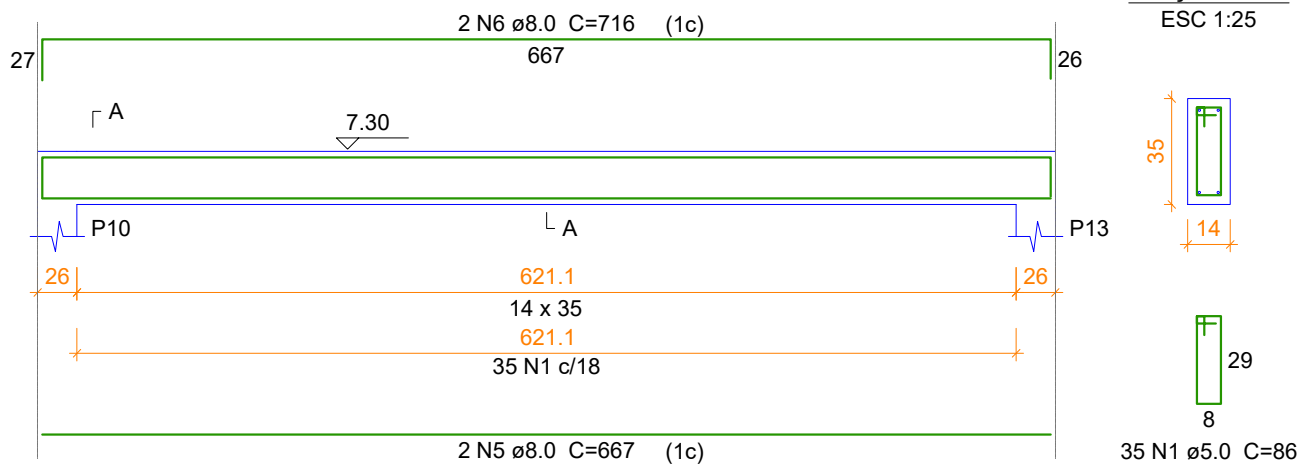
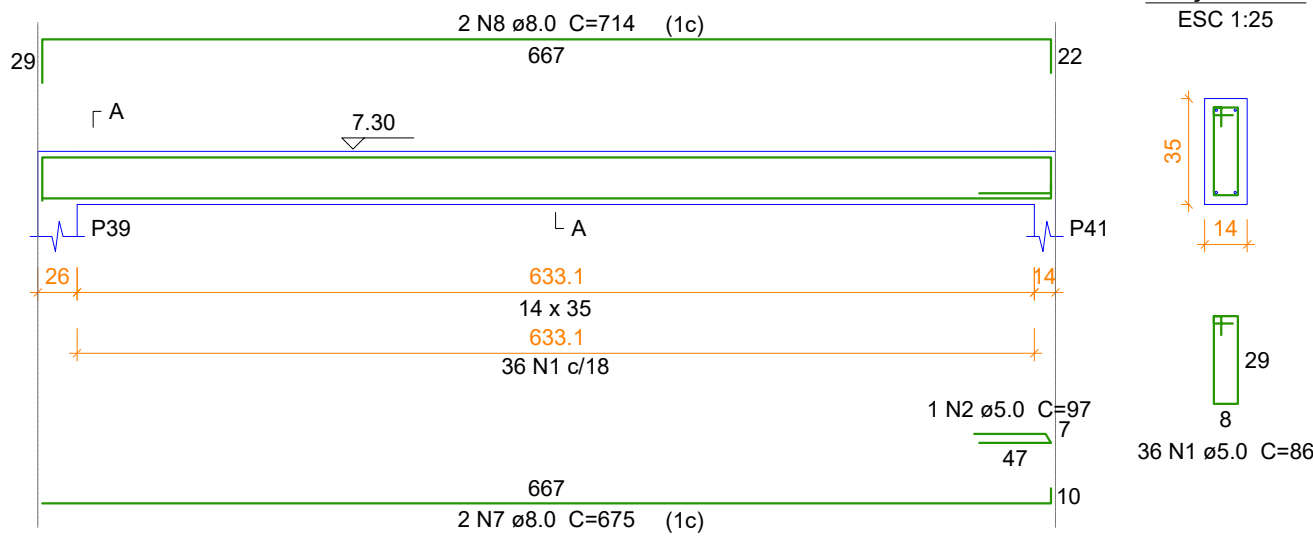


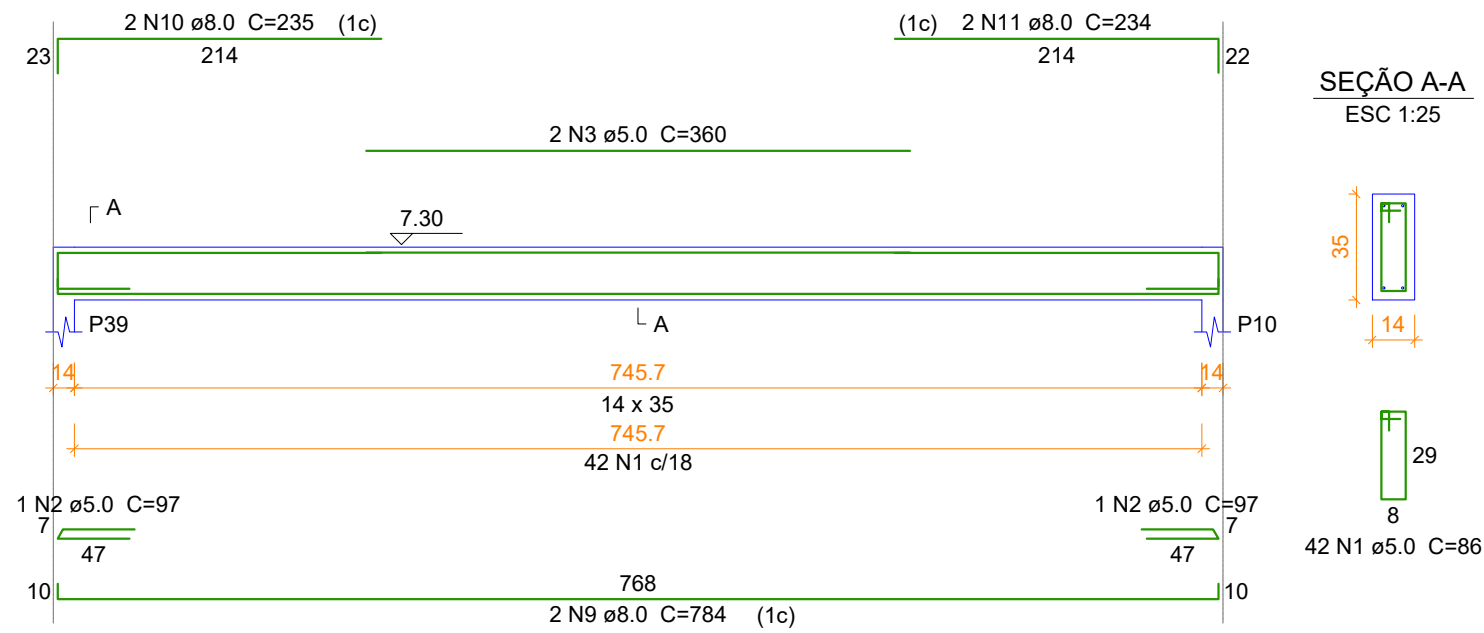
V1
ESC 1:50



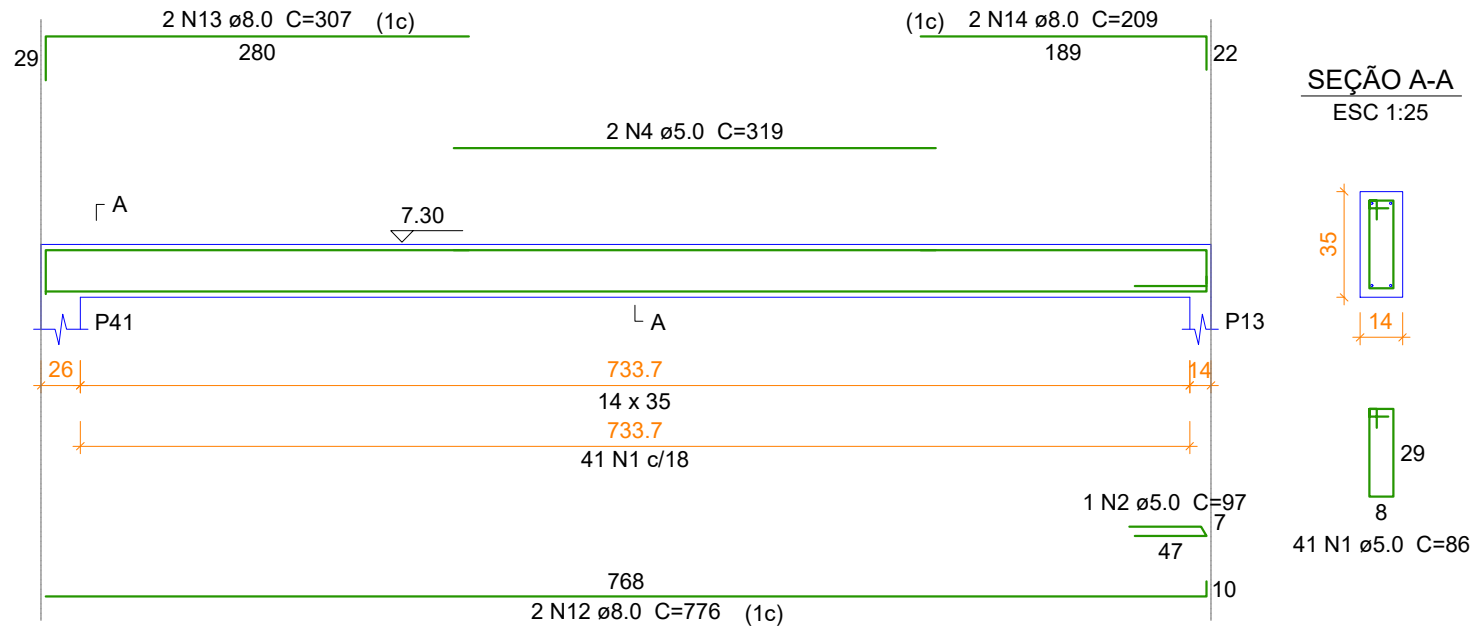
V2
ESC 1:50



V3
ESC 1:50



V4
ESC 1:50



Relação do aço

AÇO	N	DIAM	Q	V1	
				V2	V3
CA60	1	5.0	154	86	13244
	2	5.0	4	97	388
	3	5.0	2	360	720
	4	5.0	2	319	638
	5	8.0	2	667	1334
	6	8.0	2	716	1432
	7	8.0	2	675	1350
	8	8.0	2	714	1428
	9	8.0	2	784	1568
	10	8.0	2	235	470
	11	8.0	2	234	468
	12	8.0	2	776	1552
	13	8.0	2	307	614
	14	8.0	2	209	418

Resumo do aço

AÇO	DIAM	C.TOTAL (m)	PESO + 10 % (kg)
CA50	8.0	106.4	46.2
CA60	5.0	149.9	25.4
PESO TOTAL			
CA50	46.2		
CA60	25.4		

Vol. de concreto total (C-25) = 1.42 m³
Área de forma total = 24.31 m²

PROJETO ESTRUTURAL



PREFEITURA MUNICIPAL
TRÊS BARRAS DO PARANÁ

OBRA: AMPLIAÇÃO CENTRO DE EVENTOS MUNICIPAL

ENDEREÇO: PROLONGAMENTO AVENIDA SÃO PAULO, SN.

CONTEÚDO: DETALHAMENTO DE VIGAS - VIGA PLATIBANDA (01/01)

PROPRIETÁRIO: PREFEITURA MUNICIPAL DE TRÊS BARRAS DO PARANÁ

DESENHO: CAMILA THEISEN

DATA: JULHO/2025

PRANCHA: 13/18